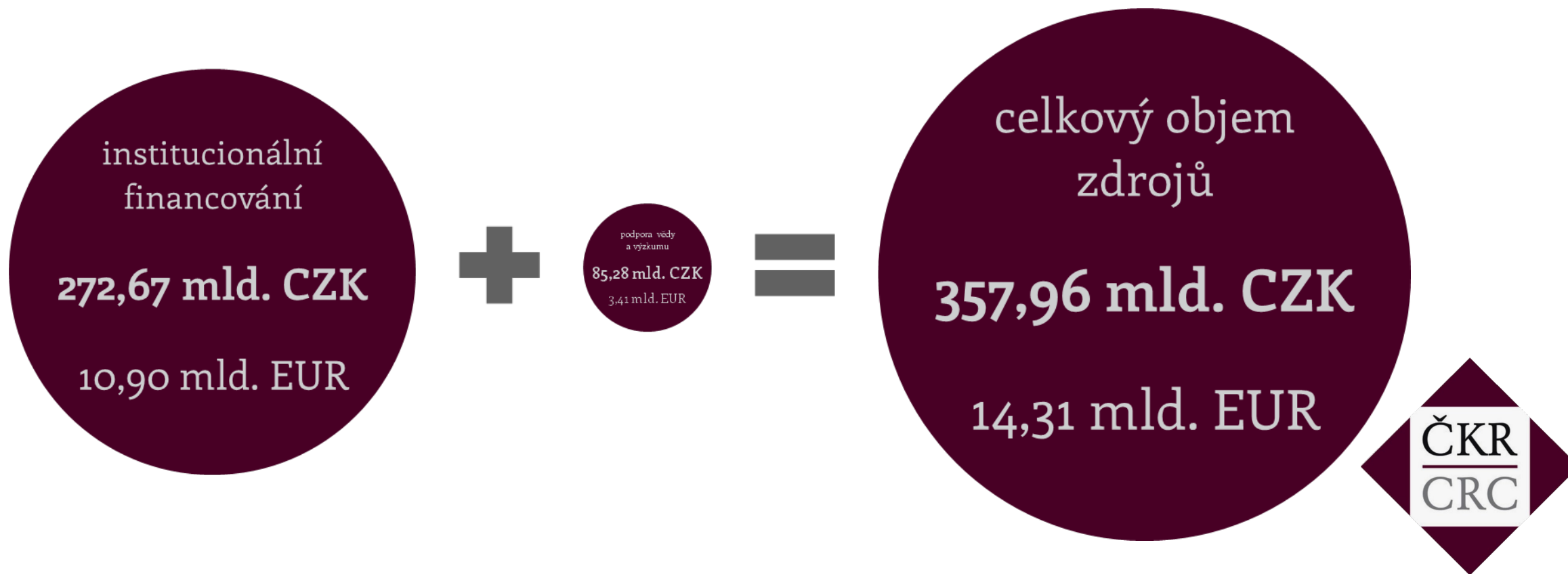


# FINANCOVÁNÍ VEŘEJNÉHO VYSOKÉHO ŠKOLSTVÍ V ČESKÉ REPUBLICE V LETECH 2010-2022

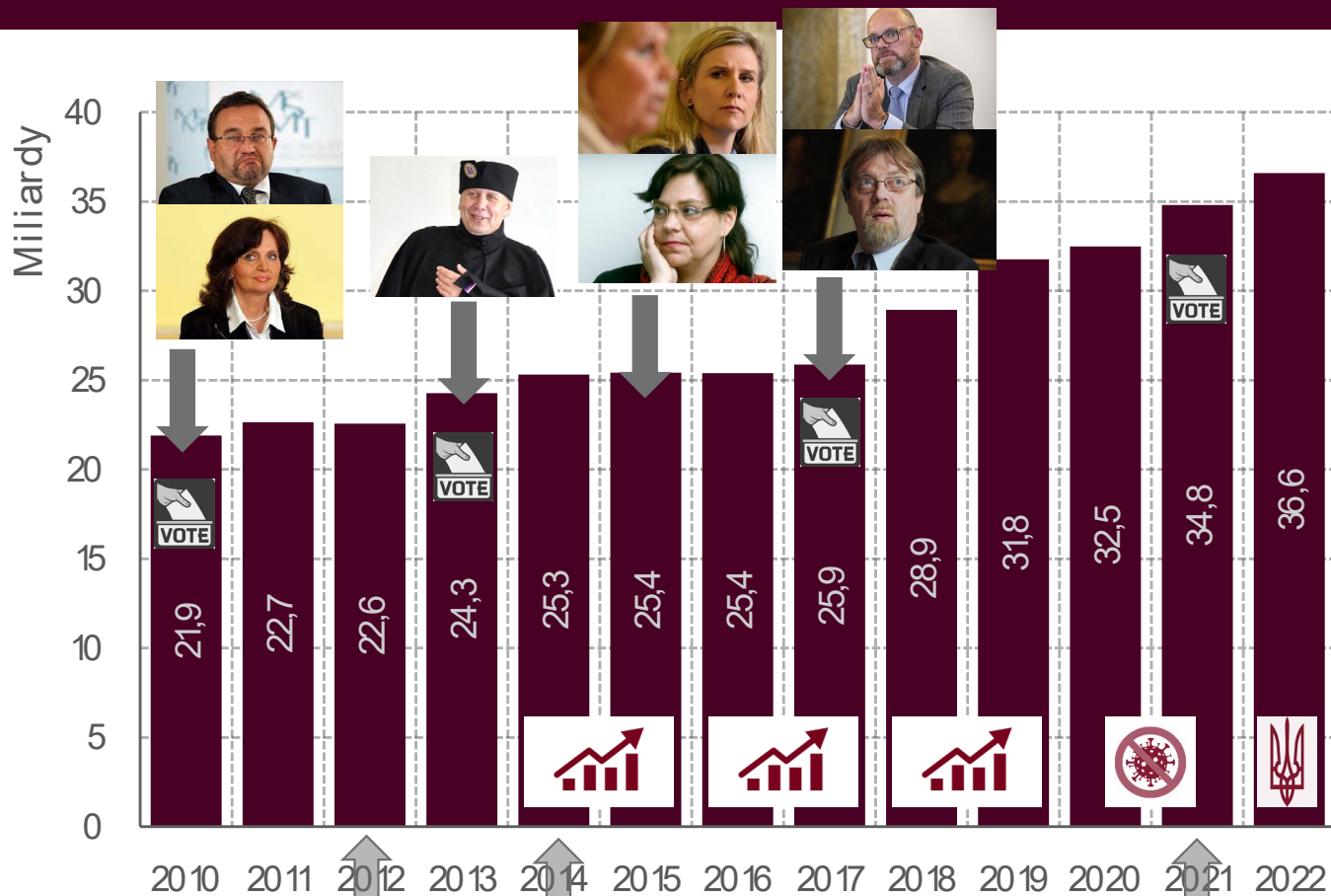
PAVEL TULEJA, MÍSTOPŘEDSEDA ČKR PRO EKONOMICKÉ A SOCIÁLNÍ ZÁLEŽITOSTI



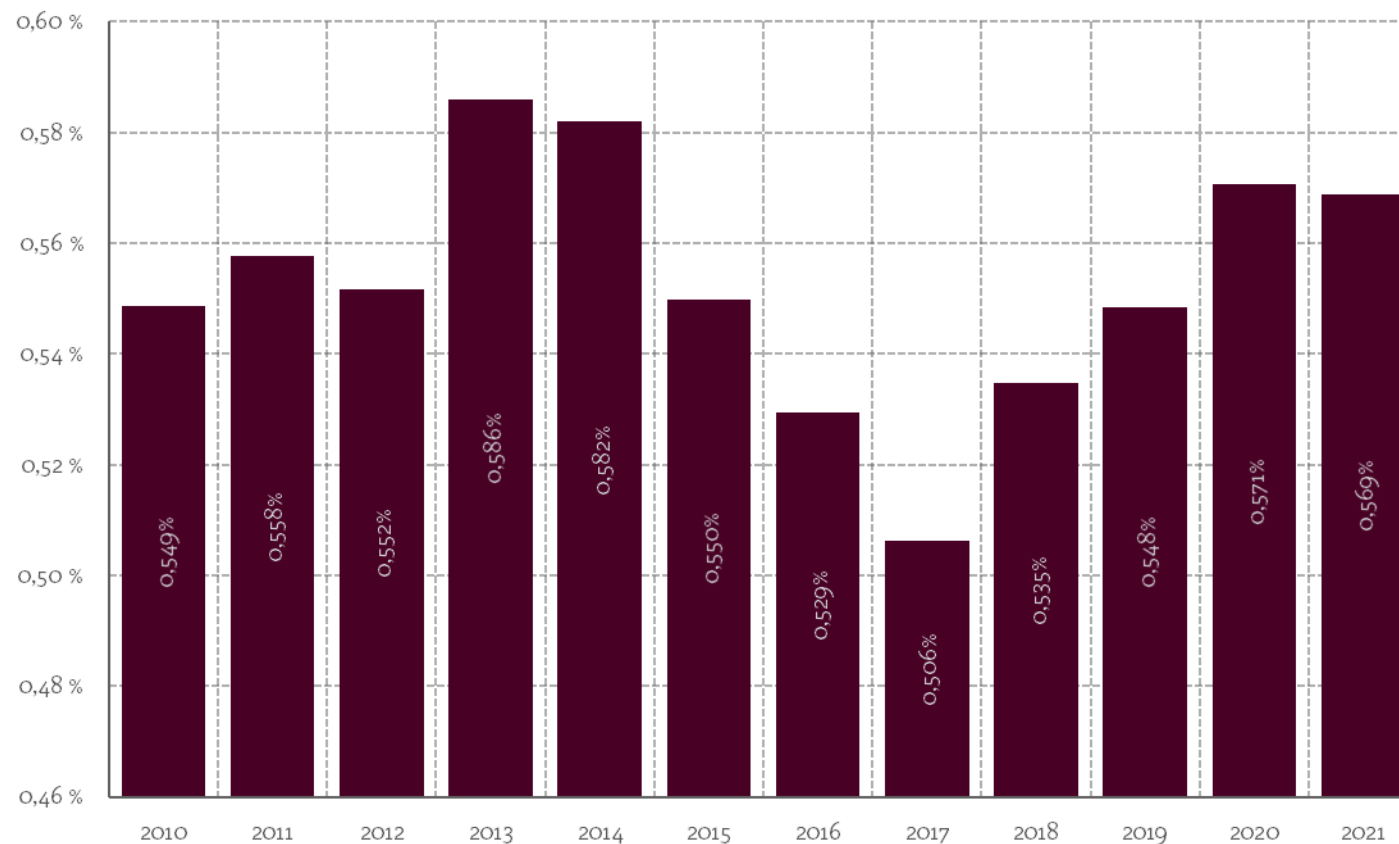
# CELKOVÝ KUMULOVANÝ OBJEM FINANČNÍCH PROSTŘEDKŮ PRO VVŠ ZA OBDOBÍ 2010-2022



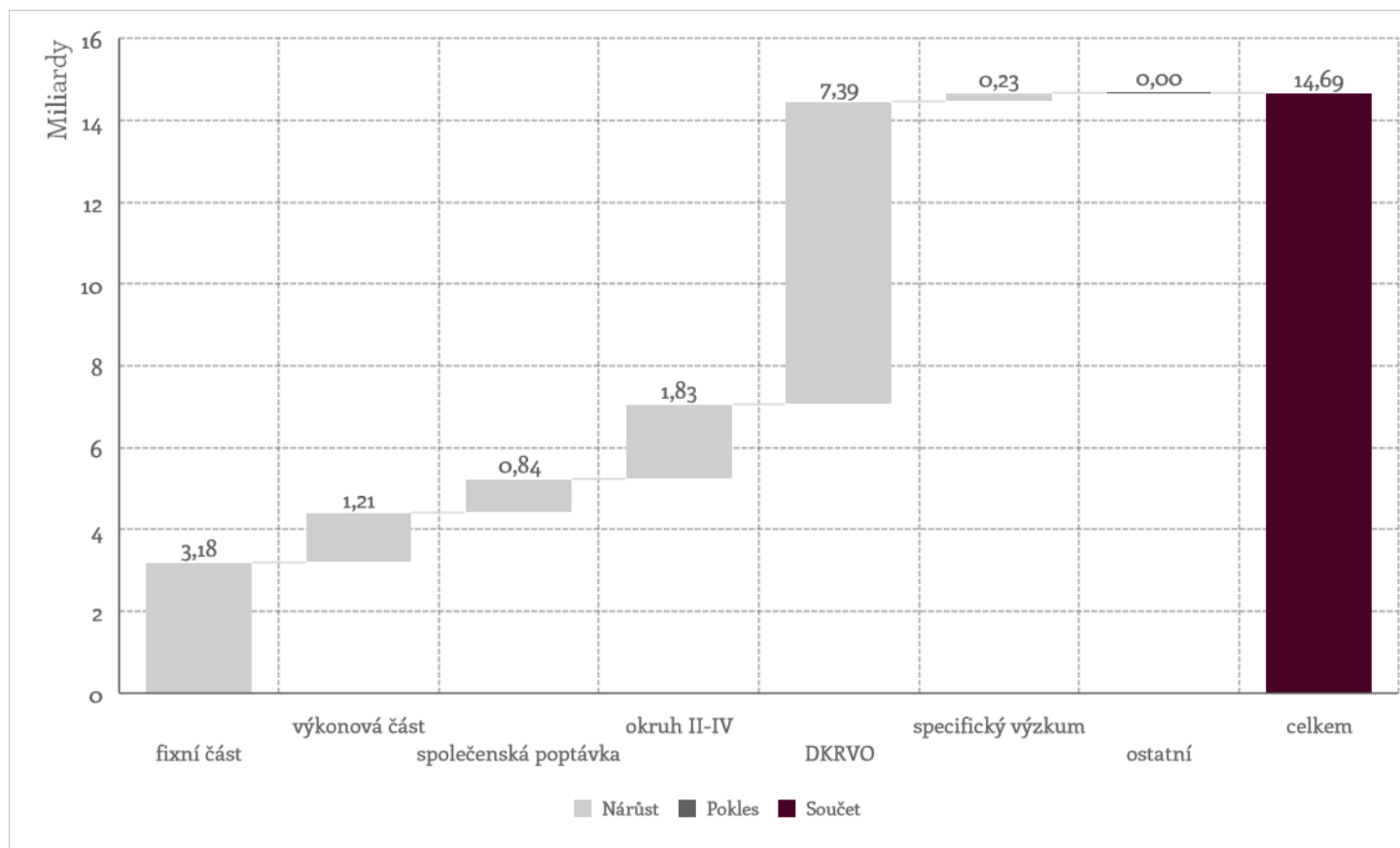
# CELKOVÝ OBJEM FINANČNÍCH PROSTŘEDKŮ PRO VVŠ V LETECH 2010-2022



# JAKÝ JE PODÍL CELKOVÉHO OBJEMU FINANČNÍCH PROSTŘEDKŮ PRO VVŠ NA HDP ČESKÉ REPUBLIKY?



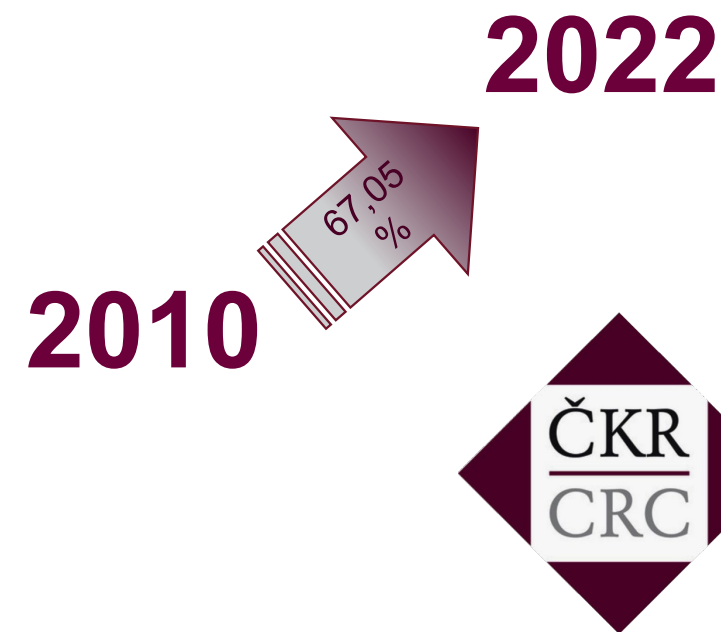
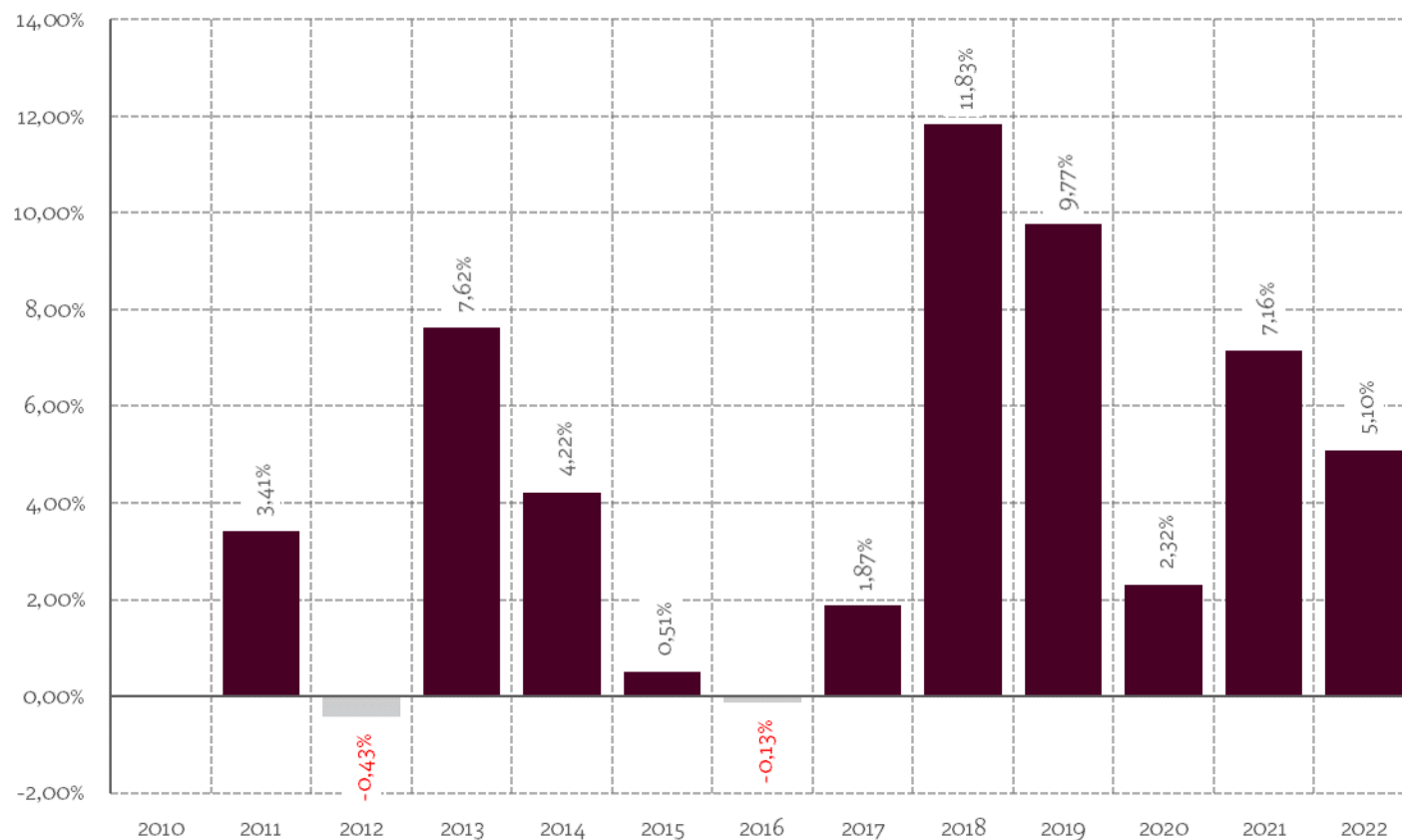
# JAK SE JEDNOTLIVÉ POLOŽKY PODÍLELY NA KUMULOVANÉM RŮSTU CELKOVÉHO OBJEMU FINANČNÍCH PROSTŘEDKŮ?



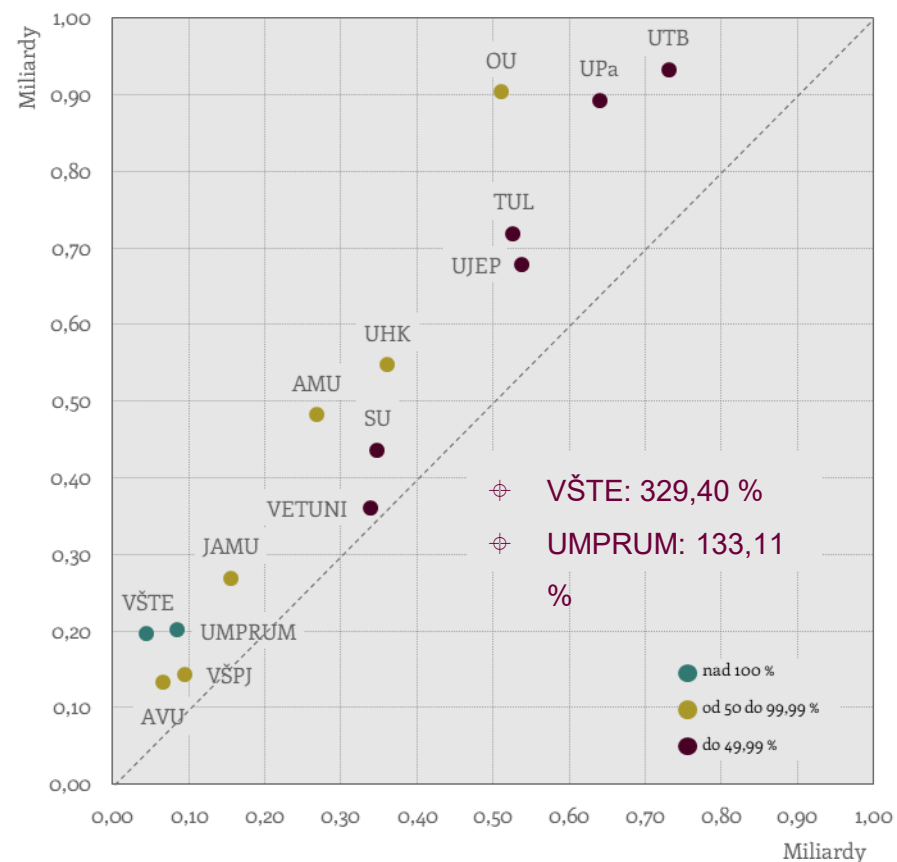
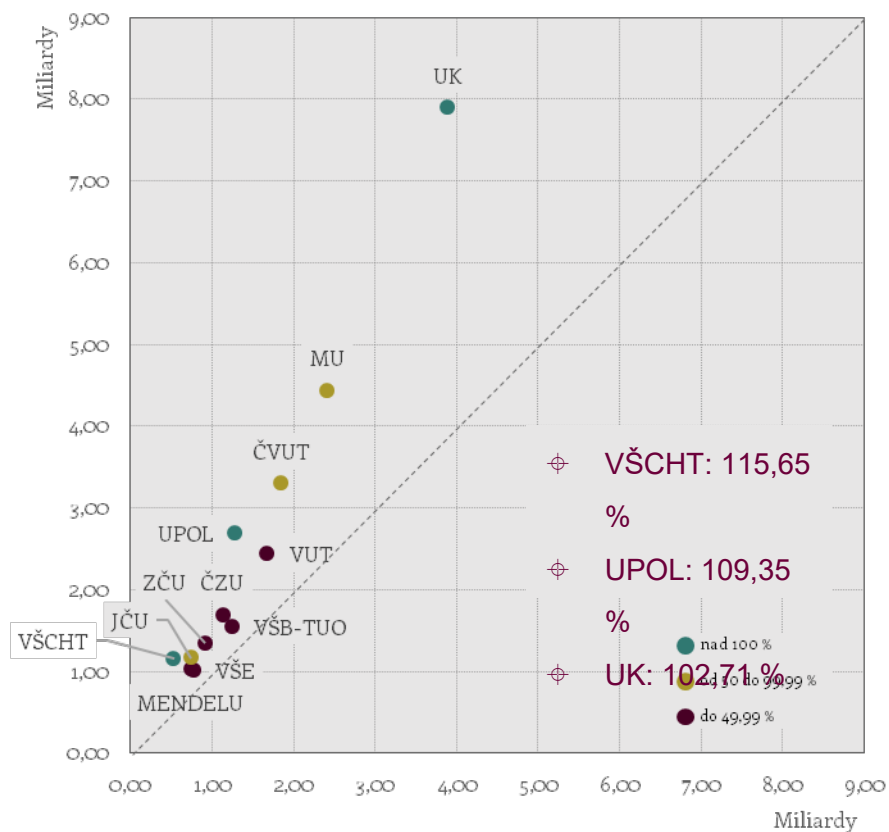
- ⊕ DKRVO: 50,34 %
- ⊕ fixní část: 21,67 %
- ⊕ okruh II-IV: 12,47 %
- ⊕ výkonová část: 8,26 %
- ⊕ společenská poptávka: 5,70 %
- ⊕ specifický výzkum: 1,55 %



# MEZIROČNÍ TEMPO RŮSTU CELKOVÉHO OBJEMU FINANČNÍCH PROSTŘEDKŮ V LETECH 2010-2022



# JAK SE TYTO ZMĚNY PROMÍTLY DO ROZPOČTŮ JEDNOTLIVÝCH VVŠ???



# JAKÝ BYL PODÍL JEDNOTLIVÝCH VVŠ NA KUMULATIVNÍM RŮSTU VYBRANÝCH ZDROJŮ VE SLEDOVANÉM OBDOBÍ???

název vysoké školy	fixní část	výkonová část	společenská poptávka	podpora VaV	RO-I a podpora VaV
AMU	3,54%	3,43%	0,00%	0,08%	1,25%
AVU	0,96%	1,28%	0,00%	0,07%	0,40%
ČVUT	13,29%	4,53%	0,40%	10,87%	10,19%
ČZU	0,69%	7,82%	0,14%	4,21%	3,41%
JAMU	2,36%	1,37%	0,00%	-0,08%	0,67%
JČU	0,71%	3,38%	2,15%	3,71%	2,83%
MENDELU	0,17%	3,26%	0,09%	2,67%	1,94%
MU	16,59%	14,76%	18,63%	12,42%	14,08%
OU	3,09%	3,66%	5,98%	1,87%	2,61%
SU	0,28%	0,61%	0,10%	0,96%	0,70%
TUL	-0,02%	1,23%	1,75%	1,92%	1,36%
UHK	0,43%	3,07%	2,91%	1,05%	1,21%
UJEP	0,43%	0,97%	2,12%	0,72%	0,77%
UK	34,29%	14,87%	50,48%	23,85%	27,32%
UMPRUM	1,54%	2,63%	0,00%	0,14%	0,71%
UPa	0,77%	0,64%	0,06%	2,53%	1,75%
UPOL	7,67%	11,32%	11,73%	9,99%	9,66%
UTB	-0,81%	2,21%	0,47%	2,00%	1,23%
VETUNI	-1,11%	0,31%	0,00%	0,55%	0,08%
VŠB-TUO	-2,88%	1,83%	0,00%	4,50%	2,13%
VŠE	3,14%	3,16%	0,81%	0,86%	1,64%
VŠCHT	4,38%	3,89%	0,05%	4,72%	4,25%
VŠPJ	0,77%	1,53%	0,00%	0,04%	0,36%
VŠTE	3,29%	2,18%	0,00%	0,09%	1,07%
VUT	5,76%	3,11%	0,00%	6,11%	5,34%
ZČU	0,64%	2,97%	2,12%	4,15%	3,04%
suma	100,00%	100,00%	100,00%	100,00%	100,00%





# JAK SE RŮST CELKOVÉHO OBJEMU FINANČNÍCH PROSTŘEDKŮ PROPSAL DO ZDROJŮ JEDNOTLIVÝCH SEGMENTŮ?

segment	celkový objem 2010	celkový objem 2022	nárůst	podíl na růstu	kumulativní změna
segment 1	577 330 000	1082 686 984	505 356 984	3,44%	87,53%
segment 2	140 861 251	338 631 325	197 770 074	1,35%	140,40%
segment 3	10 072 286 407	14 415 012 129	4 342 725 722	29,57%	43,12%
segment 4	11 114 573 383	20 755 990 630	9 641 417 247	65,64%	86,75%
suma	21905 051041	36 592 321068	14 687 270 027	100,00%	67,05%

⊕ **segment 1:** AMU, AVU, JAMU, UMPRUM

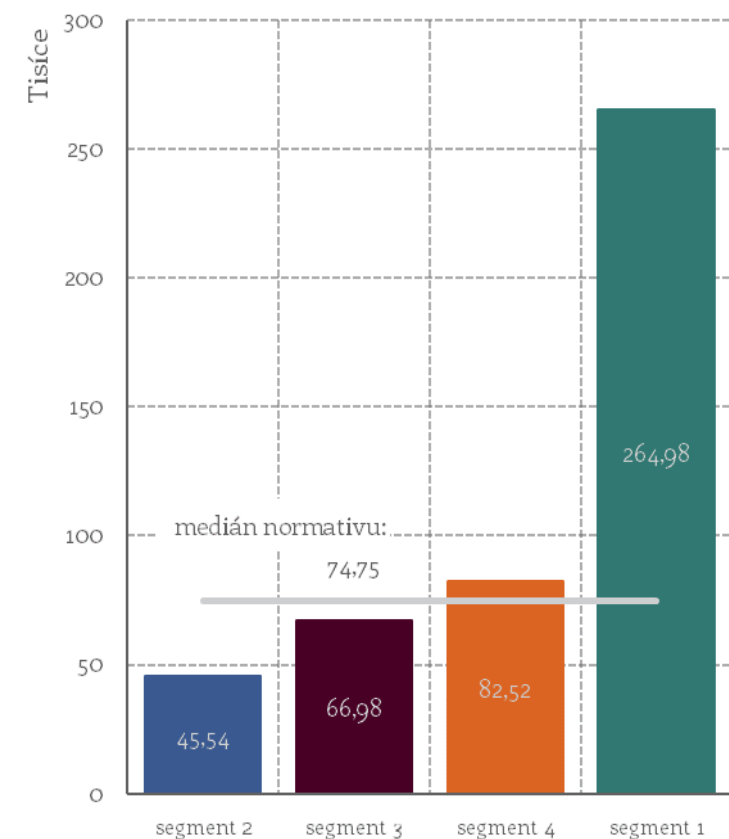
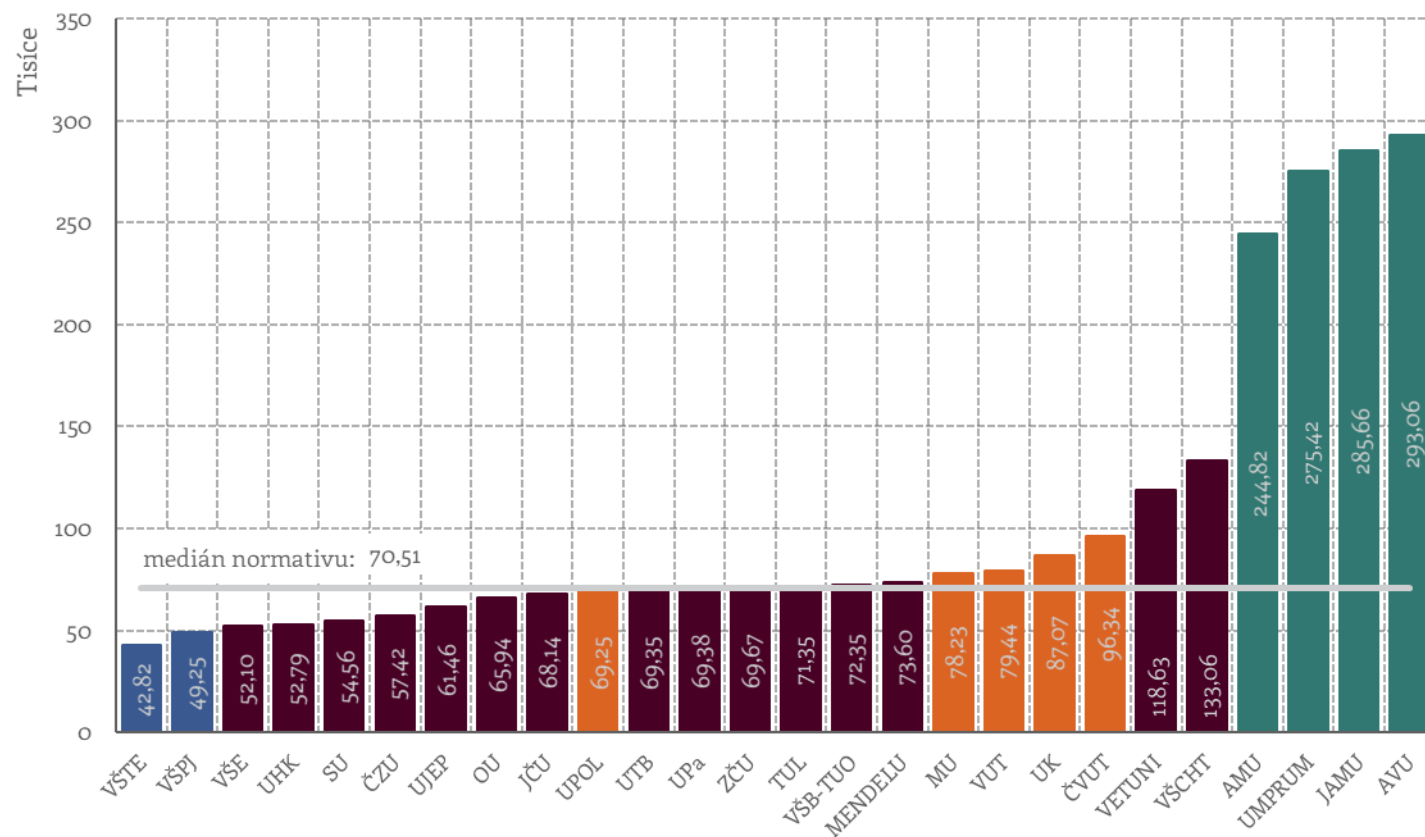
⊕ **segment 2:** VŠPJ, VŠTE

⊕ **segment 3:** ČZU, JČU, MENDELU, OU, SU, TUL, UHK, UJEP, UPa, UTB, VETUNI, VŠB-TUO, VŠE, VŠCHT, ZČU

⊕ **segment 4:** ČVÚT, MU, UK, UPOL, VUT



# VÝŠE PRŮMĚRNÉHO NORMATIVU NA STUDENTA VE SLEDOVANÉM OBDOBÍ





# DĚKUJI ZA POZORNOST

PAVEL.TULEJA@SLU.CZ